

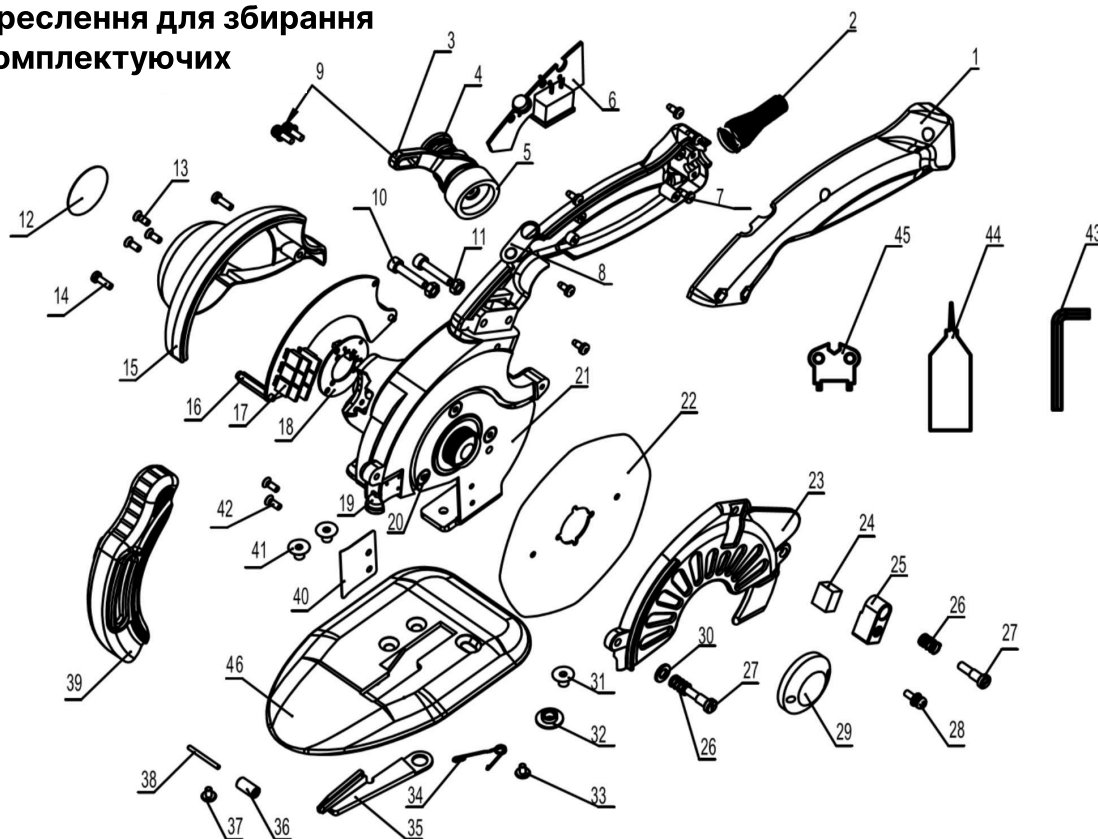


Інструкція з експлуатації

**Cheering RCS-100/110/125
/100B/110B/125B**



Креслення для збирання комплектуючих



№	Найменування деталей	№	Найменування деталей	№	Найменування деталей
1	Ручка приводу	17	Панель керування	32	Двоступенева гайка
2	Пружина	18	Основна панель	33	М3*6 Ступеневий гвинт
3	Рамка для заточування	19	Світлодіодне освітлення	34	Пружина під ножем
4	Деталь заточувального механізму	20	М4*8 Потаємний гвинт	35	Пластина під ножем
5	Шліфувальний диск	21	Стандартний гвинт	36	Ролик
6	Панель управління	22	Ніж	37	М3*5 Гвинт

№	Найменування деталей	№	Найменування деталей	№	Найменування деталей
7	М3*8М3*8 Гвинт	23	Щиток	38	Вал ролика
8	Мітка перемикача	24	Масляний фетр	39	Захисний кожух ножа
9	М4*12 Комбінований гвинт	25	Маслянка для ножів	40	Роздільник
10	4*20 Внутрішній шестигранний гвинт	26	Пружина тиску	41	3*3*4 Гвинт з потайною головкою
11	М4 Гайка	27	Гвинт для маслянки	42	М5*6 Внутрішній шестигранний гвинт
12	Ф2.8СМ Ярлик	28	М3*10 Комбінований гвинт	43	Внутрішній шестигранний ключ
13	М3*5*4 Гвинт з потаємною головкою	29	Натискна пластина леза	44	Маслянка
14	М3*8*4 Гвинт з потаємною головкою	30	Плоска шайба	45	Розвідний ключ метелик
15	Кожух	31	М5*7 Внутрішній шестигранний гвинт	46	Ходова частина
16	М3*25/26/27 Ізоляція з шестиграним гвинтом				

Короткий опис продукту

Цей продукт використовує мікросерводвигун з великим обертанням для прямого привода леза, він не оснащений механізмом уповільнення. Прилад енергоощадний, екологічний, безпечний, легкий та має ряд переваг. Він є інноваційним у міжнародній промисловості та має повністю автономні права інтелектуальної власності.

Цей продукт відповідає вимогам **стандарту T/ZZB 0788-2018 "Різальний верстат круглого перерізу з прямим приводом"** та відповідає вимогам сертифікації EMC/LVD/MD. Будь ласка, перевірте пакувальний лист перед розпакуванням.

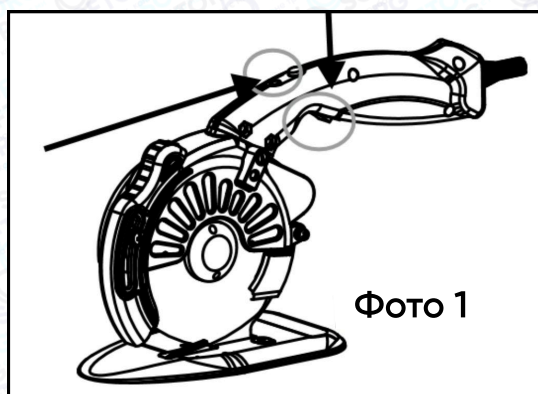
Пакувальний лист

Номер	Опис	Кількість
1	Портативний розкрійний ніж з вмонтованим серводвигуном	1 шт.
2	Шліфувальний круг	1 шт.
3	Маслянка	1 шт.
4	Розвідний ключ метелик	1 шт.
5	Внутрішній шестигранний ключ	1 шт.
6	Наждачний папір	1 шт.
7	Сертифікат якості	1 шт.
8	Інструкція	1 шт.

Короткий опис продукту

Модель	Лезо	Товщина зрізу	Напруга	Потужність	Швидкість
RCS-1001 RCS-1002	100 мм	27 мм	110 В 220 В	3,6Вт-200 Вт	800/950/1100/1250/1400 об/хв Регульована швидкість
RCS-1101 RCS-1102	110 мм	32 мм	110 В 220 В	3,6Вт-200 Вт	
RCS-1251 RCS-1252	125 мм	40 мм	110 В 220 В	3,6Вт-200 Вт	

Інструкція з експлуатації

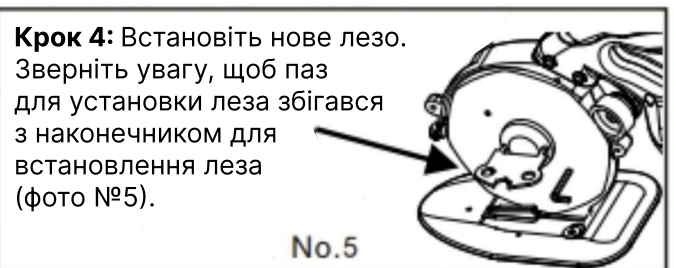
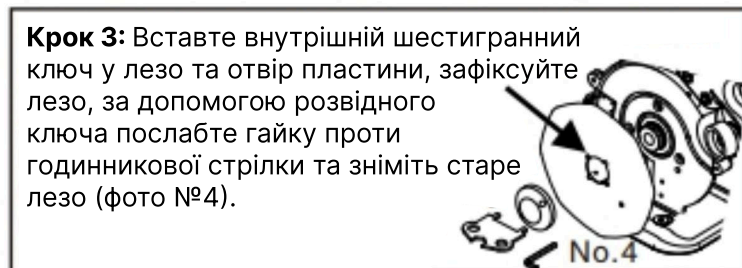
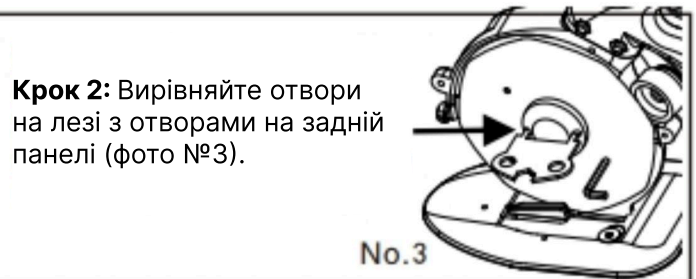
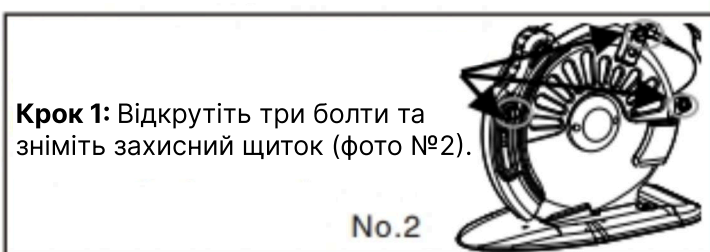


Крок 1: Запустіть розкрійний ніж.	Перемикач живлення розташований під рукою. Відкрийте лезо, встановивши вимикач в позицію «I» та закрийте, встановивши на «O». У відкритому стані лезо ножа рухається. Лезо гостре, будьте уважні та обережні. Вимикач живлення зображено на фото 1.
Крок 2: Регулювання швидкості.	Багатофункціональна клавіша над рукою, що натискається пальцем, регулює швидкість. Швидкість становить 800-1400 обертів на хвилину. Є чотири рівні налаштувань. Регулятор швидкості зображений на фото 1.

<p>Крок 3: Увімкнення/вимкнення підсвітки.</p>	<p>Утримуйте багатофункціональну кнопку протягом 3 секунд, щоб увімкнути світлодіодну лампу, та утримуйте її протягом 3 секунд, щоб вимкнути світлодіодну лампу (фото 1).</p>
<p>Крок 4: Розкрій.</p>	<p>Спочатку під'єднайте до вимкненого ножа блок живлення, потягніть захист ножа у відповідне положення, запустіть, налаштуйте відповідну швидкість.</p>

Заміна леза та шліфувального круга

Заміна леза



Заміна шліфувального круга



Утримуючи зовнішній круг рукою, вставте болт у позиціонуючий отвір на валу, заблокуйте його рух, потім поверніть у напрямку, указаному стрілкою, зніміть старий круг та замініть його новим (фото № 6).

Перевірка та технічне обслуговування

Змащування

Щоб забезпечити найкращу продуктивність та продовжити термін служби пристрою, будь ласка, змащуйте ніж після кожних 30-40 годин роботи.

Шліфувальний ніж

Переконайтеся, що лезо гостре. Запустіть ріжучий пристрій, щоб лезо працювало на найнижчій швидкості. Кришка шліфувального круга фрези регулюється легким бічним натисканням пальця так, щоби шліфувальний круг та лезо злегка торкалися один одного. Шліфувальний круг та лезо обертаються синхронно, поки край фрези не стане гострим. У такому випадку шліфувальний інструмент готовий.

Очищення від забруднень

Коли на контактній поверхні шліфувального круга шліфувального інструменту осідають частинки мастила, це впливає на його роботу. Тому необхідно вчасно очищати шліфувальний круг від забруднення. Зніміть круг та очистіть його за допомогою наждачного паперу.

Перевірка фіксувального гвинта

Щоб забезпечити найкращу продуктивність та безпеку роботи під час користування пристроєм, необхідно перевірити, чи затягнутий фіксувальний гвинт. Якщо гвинт ослаблений, його слід негайно знову затягнути, інакше це може призвести до нещасного випадку.

Техніка безпеки

1	Ніяких зайвих речей в робочій зоні.
2	Температура навколишнього середовища на робочому місці повинна бути від -10 С до 45 С, а відносна вологість — до 85%.
3	Лезо гостре. Категорично забороняється торкатися до леза. Будь ласка, обережно використовуйте його після ввімкнення живлення. Тримайте інструмент подалі від дітей.
4	Коли машина не працює, запобіжний пристрій інструменту слід зафіксувати в нижньому положенні.
5	Перед використанням виробу перевірте його візуально, щоб переконатися, що запобіжний пристрій у нормі, а гвинт та лезо встановлені правильно.
6	Якщо опір різанню великий, не слід натискати сильно. Необхідно перевірити, чи гостре лезо, чи не занадто товстий або твердий матеріал.
7	Перед обслуговуванням переконайтеся, що живлення відключено, а червоний індикатор вимкнений.
8	Щоб убезпечити оператора, виконайте заземлення обладнання.

Примітка

Продукція компанії постійно вдосконалюється, щоб відповідати останнім технічним досягненням. Виробник може замінювати деякі компоненти обладнання без попередження.



Гарантія виробника не діє у випадку несанкціонованих модифікацій, непрофесійного технічного обслуговування та неправильного використання інструменту.





SOFTORG

не треба інших, коли є ми

Softorg – це експертні комплексні рішення для виробництв легкої промисловості та оптовий продаж промислового швейного обладнання.



25 механіків та інженерів

найбільший кваліфікований штат в Україні



2000 кв.м.

складських приміщень на території України



більш ніж

10 000

задоволених клієнтів



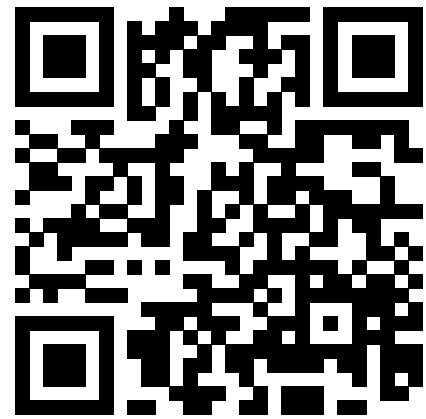
20 партнерів

розвинута дилерська мережа



4 шоуруми

загальною площею 400 кв.м.



softorg.ua



welcome@softorg.ua



Одеса, Київ, Львів,
Дніпро, Харків,
Хмельницький



Графік роботи:
Пн–Пт: 9:00–18:00



Номер для зв'язку:
+38 063 100 67 05