



Інструкція з експлуатації

Dison DS-B-1 (Ручна відрізна лінійка)



Опис пристрою

Ручна розкрійна лінійка фірми Dison DS-B-1 є зручним у роботі високопродуктивним пристроєм, що використовується на невеликих швейних підприємствах.

До складу пристрою входять:

Передній підйомник (мал. 1 та 2)

Складається з двох частин:	
1	Нерухома - струбцина кріплення переднього підйомника(1) до розкрійного столу.
2	Рухома - підйомний механізм напрямної лінійки (2). Він складається з напрямного стрижня (3) циліндричної форми, який переміщується вгору та вниз у напрямних роликах (4). До струбцини за допомогою притискної пластини (5) кріпиться плоский ремінь (8).

Задній підйомник (мал. 1 та 2)

1	До його складу входить струбцина кріплення заднього підйомника (7) до розкрійного столу, а також рухома частина (8), яка переміщується вгору та вниз у напрямних роликах (9).
2	Обидві частини обох підйомників з'єднані плоским ременем, прокладеним через ролики (10, 11, 12) та прикріпленим до нерухомих частин підйомників за допомогою пластин (5 та 13).
3	Напрямна лінійка розкрійної машини (мал. 5. 1) приєднана до підйомного механізму напрямної лінійки за допомогою чотирьох болтів (2) із квадратними гайками (3). На лицьовій стороні напрямної лінійки є паз (4), в який встановлюється розкрійний ніж. На тильній стороні напрямної лінійки наклеєна стрічка (5). Торці напрямної лінійки закриті пластмасовими заглушками (6), що фіксуються двома гвинтами (7). До заглушок прикрічуються демпферні пружини (8) та (9).

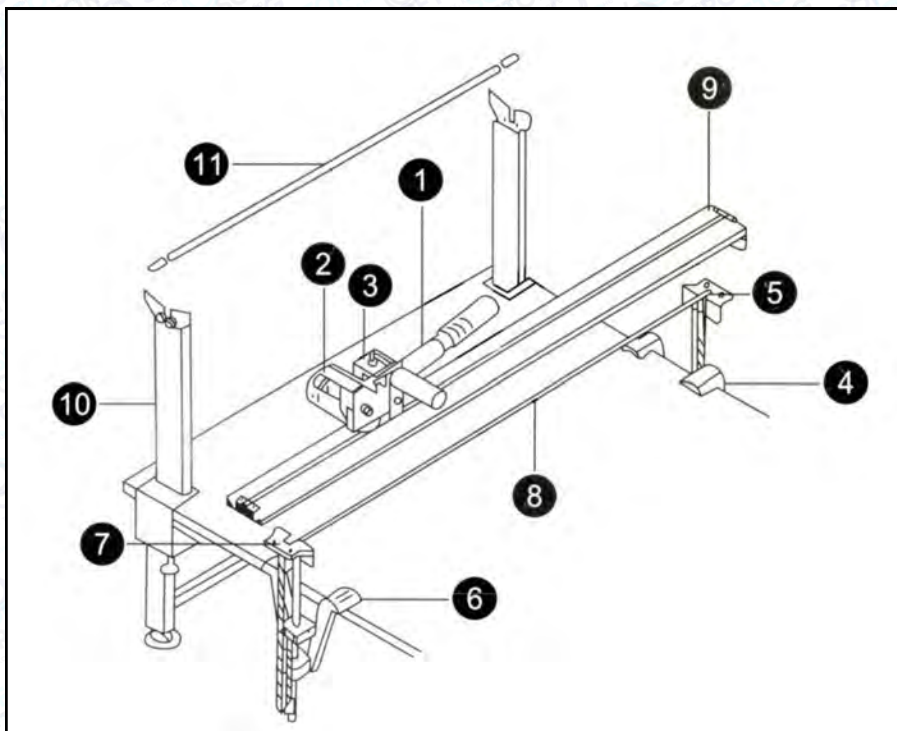
4	<p>Якщо ручна кінцева розкрійна лінійка має модифікацію розкрійного ножа з довгою ручкою, вона комплектується пружинами однакової довжини. Якщо модифікація розкрійного ножа має коротку ручку, то пружини мають різну довжину:</p> <ul style="list-style-type: none"> • Коротка пружина (8) фіксується гвинтами до заглушки, встановленої над переднім підйомником. • Довга пружина (9) фіксується до заглушки, встановленої над заднім підйомником.
---	---

Розкрійний ніж (мал. 6)

Складається з наступних компонентів:	
1	<p>Складається з наступних компонентів:</p> <ul style="list-style-type: none"> • опора (1) з кріпленням для контрножа (2); • двигун (3); • дисковий ніж (4); • лічильник шарів (5); • ручка з кнопкою увімкнення (мал. 7); • точильний пристрій (6); • противага (7).
2	<p>У корпусі розкрійної машини встановлений двигун, який приводить у рух дисковий ніж за допомогою прямої крутної передачі моменту. Дисковий ніж прикритий захисним кожухом (8), із закріпленням на ньому обмежувачем висоти (9) матеріалу, який ви розкріюєте. У верхній частині захисного кожуха встановлено точило, що складається з точильного каменю (10), вкрученого в кнопку (11).</p>
3	<p>Двигун розкрійної машини вмикається кнопкою (мал. 7) розташованою на ручці. На протилежний бік розкрійної машини вкручується противага (7).</p>

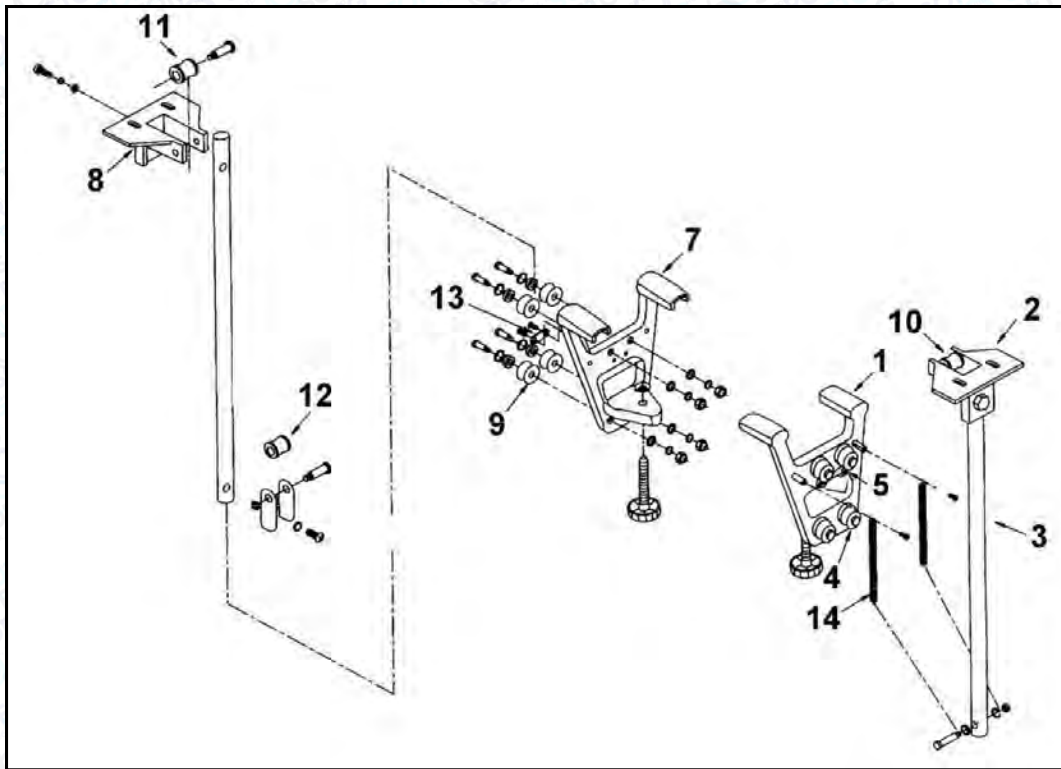
Лічильник шарів (фото 3)

1	<p>Це електронний або механічний пристрій, який складається з корпусу (1), встановленого на розкрійній машині, в якому знаходиться індикатор (2), вимикач (3) та кнопка скидання (4). Лічильник змінює значення індикатора при кожному натисканні на кнопку.</p>
---	--

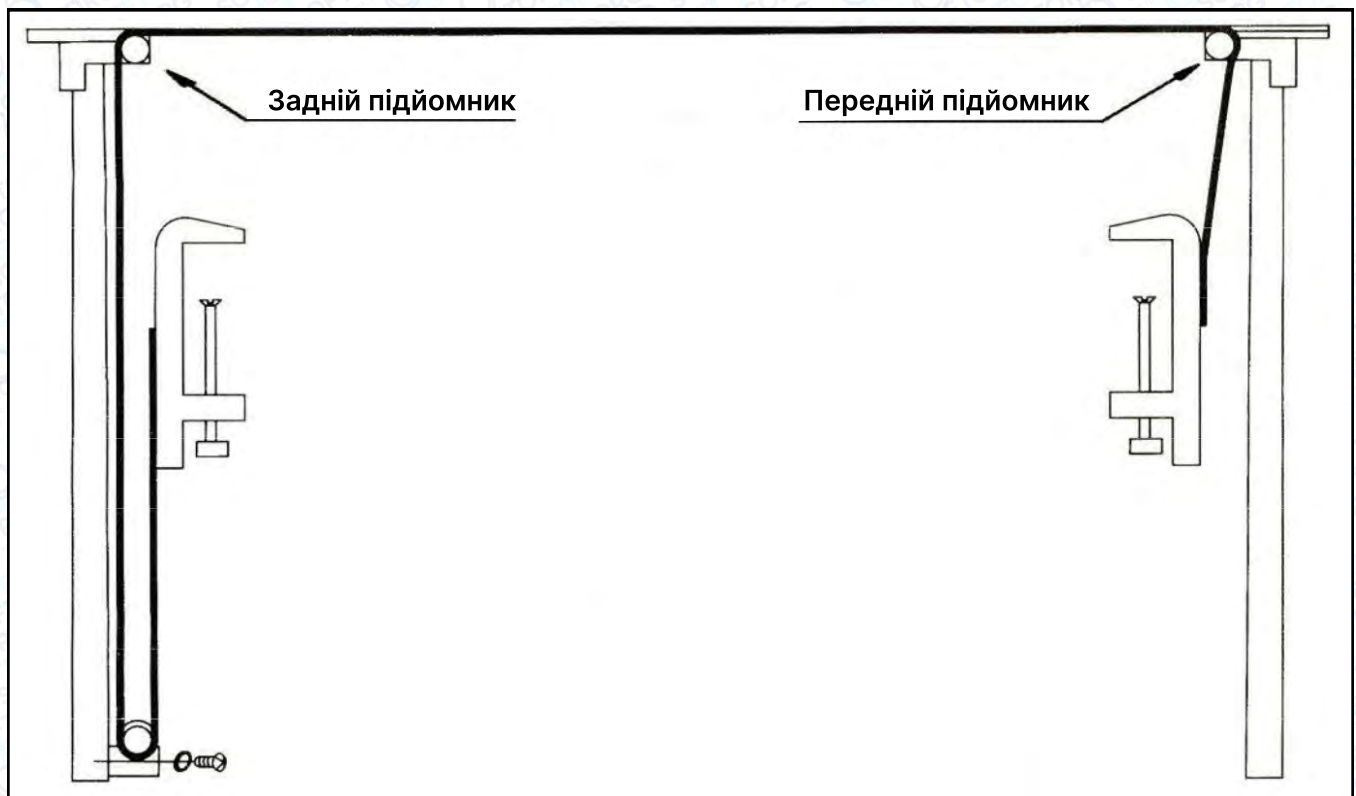


Малюнок 1

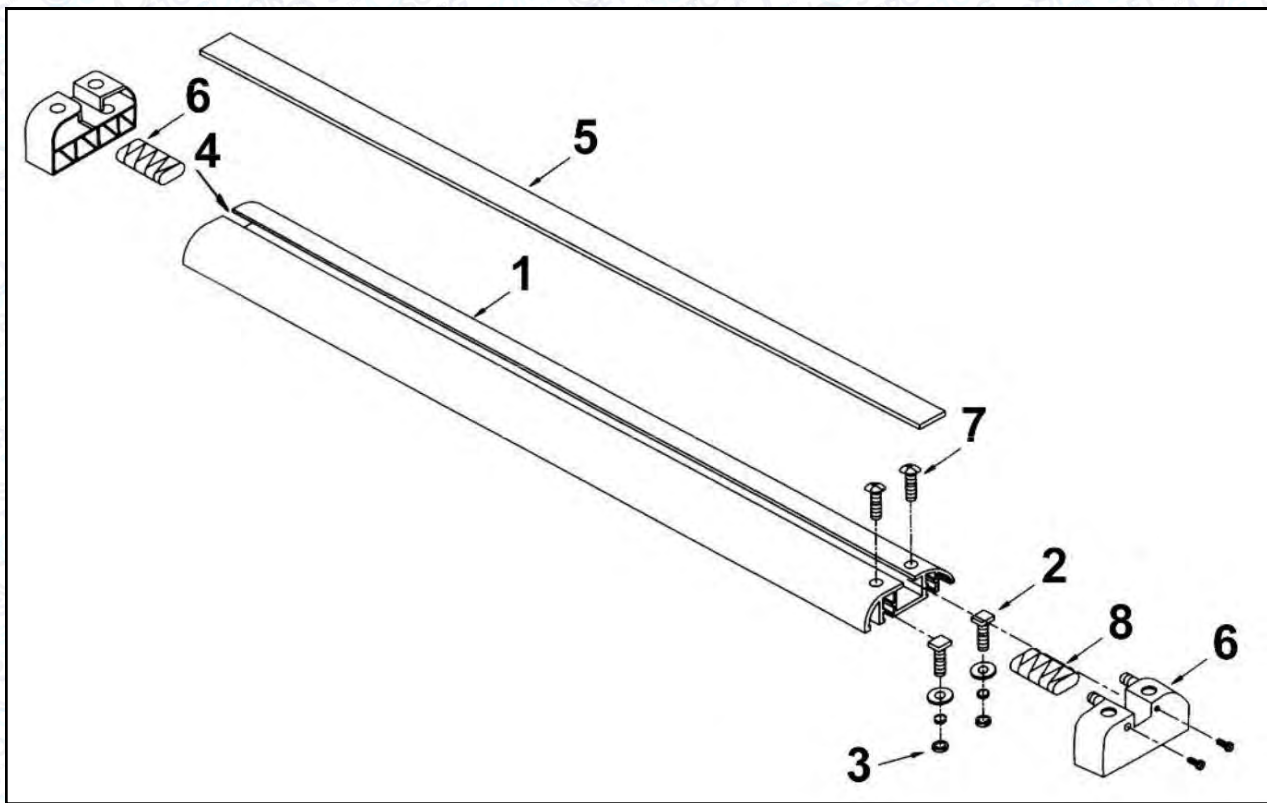
1	Розкрійна машина
2	Двигун розкрійної машини
3	Лічильник шарів
4	Струбцина переднього підйомника
5	Передній підйомник
6	Струбцина заднього підйомника
7	Задній підйомник
8	Ремінь підйомного механізму
9	Напрямна лінійка розкрійної машини
10	Стійки пристрою для розмотування тканини
11	Штанга для рулону з матеріалом



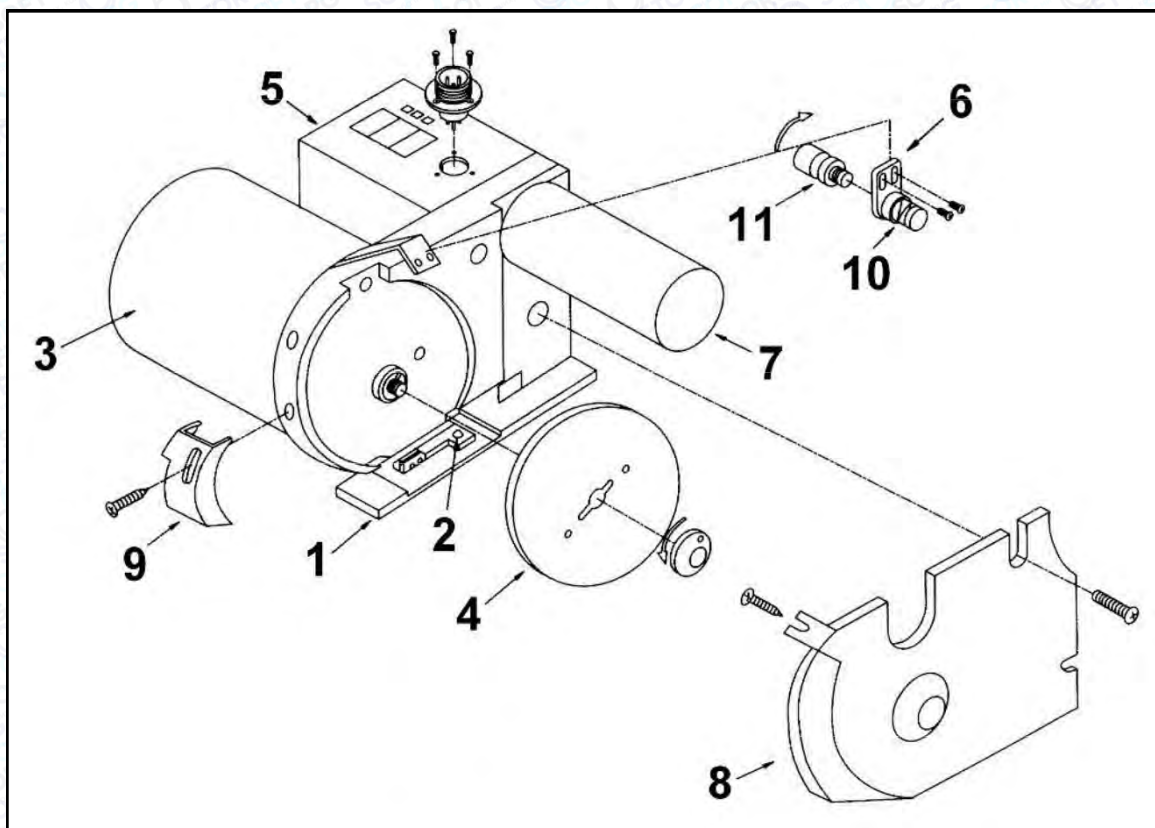
Малюнок 2



Малюнок 3



Малюнок 5



Малюнок 6



Фото 1

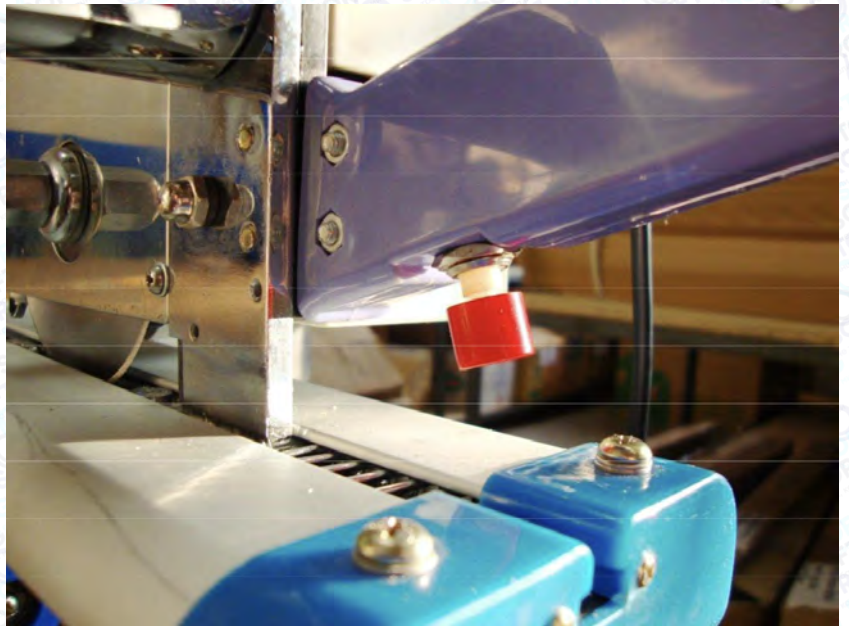


Фото 2

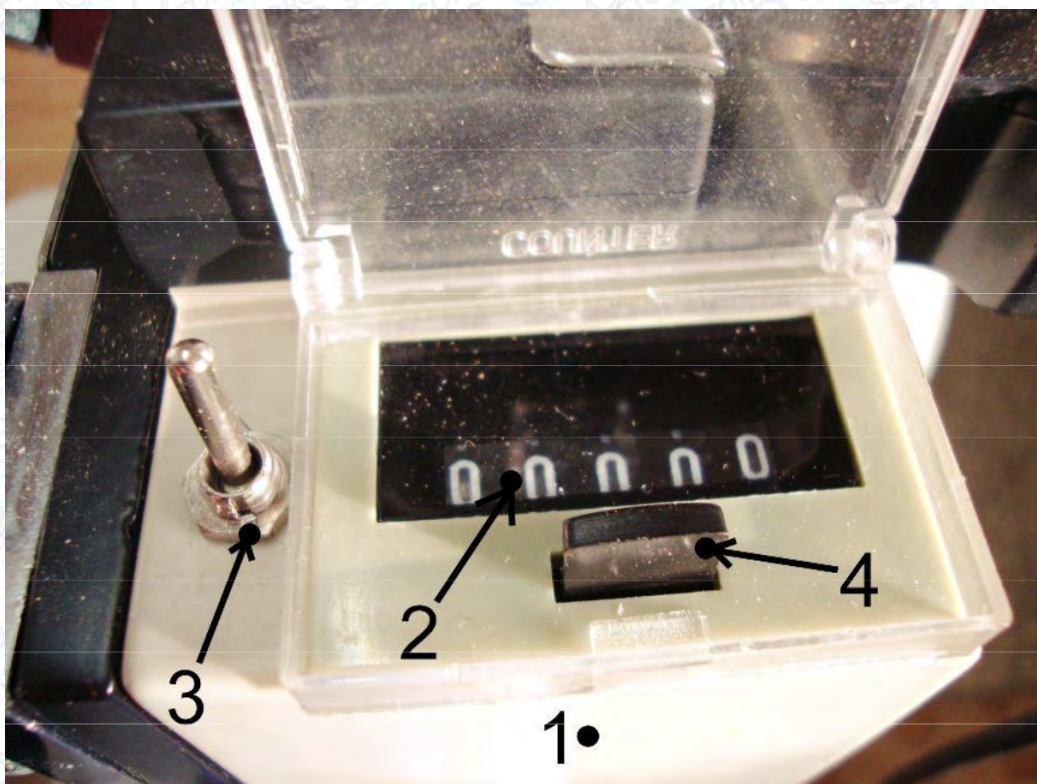


Фото 3

Монтаж відрізної лінійки DISON DS-B-1

Відрізна лінійка встановлюється на розкрійному столі у безпосередній близькості до пристрою для розмотування матеріалу.

Встановлення ручної кінцевої розкрійної лінійки Dison DS-B-1 здійснюється наступним чином:

1	До краю розкрійного столу у визначеному споживачем місці наживити струбцину переднього підйомника. На протилежному боці столу, навпроти переднього підйомника, наживити струбцину заднього підйомника.
2	Витягти з коробки плоский ремінь та прикрутити притискною пластиною один кінець ременя до переднього підйомника. Провести послідовно (як зазначено на малюнку 3) через ролик (малюнок 2, позиція 10), потім над столом та через ролики (11) та (12) у задньому підйомнику. Затиснути кінець ременя притискною пластиною.
3	Зафіксувати пружини 14 (мал. 2) одним кінцем до струбцини, а іншим кінцем — до стрижня переднього підйомника, як зазначено на фото 1.
4	На передній та задній підйомники встановити напрямну лінійку. Зафіксувати її за допомогою 4 болтів та 4 гайок.
5	Натягнути ремінь (14) таким чином, щоб лінійка лежала всією поверхнею на розкрійному столі, а потім затиснути притискну пластину. Декілька разів підняти та опустити напрямну лінійку за кінець, прикручений до переднього підйомника. Якщо один з кінців лінійки не повністю прилягає до поверхні столу, потрібно відрегулювати натяг ременя підйомного механізму: натягнути або послабити його так, щоб при опусканні лінійки на робочий стіл, вона повністю прилягала до нього.
6	Надійно затягнути струбцини заднього та переднього підйомників.

**Встановлення ручної кінцевої розкрійної лінійки
Dison DS-B-1 здійснюється наступним чином:**

7	Дістати з пакування розкрійну машинку та противагу. Вкрутити противагу з боку ножа. Розкрійна машина встановлюється в напрямку ножа лінійки таким чином, щоб держак був спрямований до переднього підйомника.
8	Прикрутити пружину самоповернення (довга – якщо комплектація з довгою ручкою) розкрійного ножа від заднього підйомника до пластмасової заглушки розкрійної лінійки за допомогою двох болтів та гайок. Так само зафіксувати пружину до другої заглушки напрямної лінійки. Вставити та зафіксувати заглушки гвинтами.



SOFTORG

не треба інших, коли є ми

Softorg – це експертні комплексні рішення для виробництв легкої промисловості та оптовий продаж промислового швейного обладнання.



25 механіків та інженерів

найбільший кваліфікований штат в Україні



2000 кв.м.

складських приміщень на території України



більш ніж

1000

задоволених клієнтів



20 партнерів

розвинута дилерська мережа



4 шоуруми

загальною площею 400 кв.м.



softorg.com.ua



Сервіс центр:

(044) 390-47-00

Відділ запчастин:

(044) 499-88-08

Відділ продажів:

(044) 290-76-60



zakaz@softorg.com.ua



Одеса, Київ, Львів,
Дніпро, Харків,
Хмельницький



Графік роботи:

Пн-Пт: 9:00-18:00